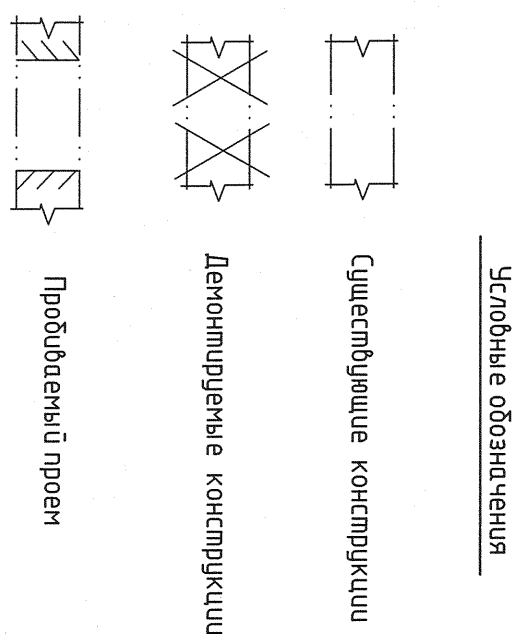
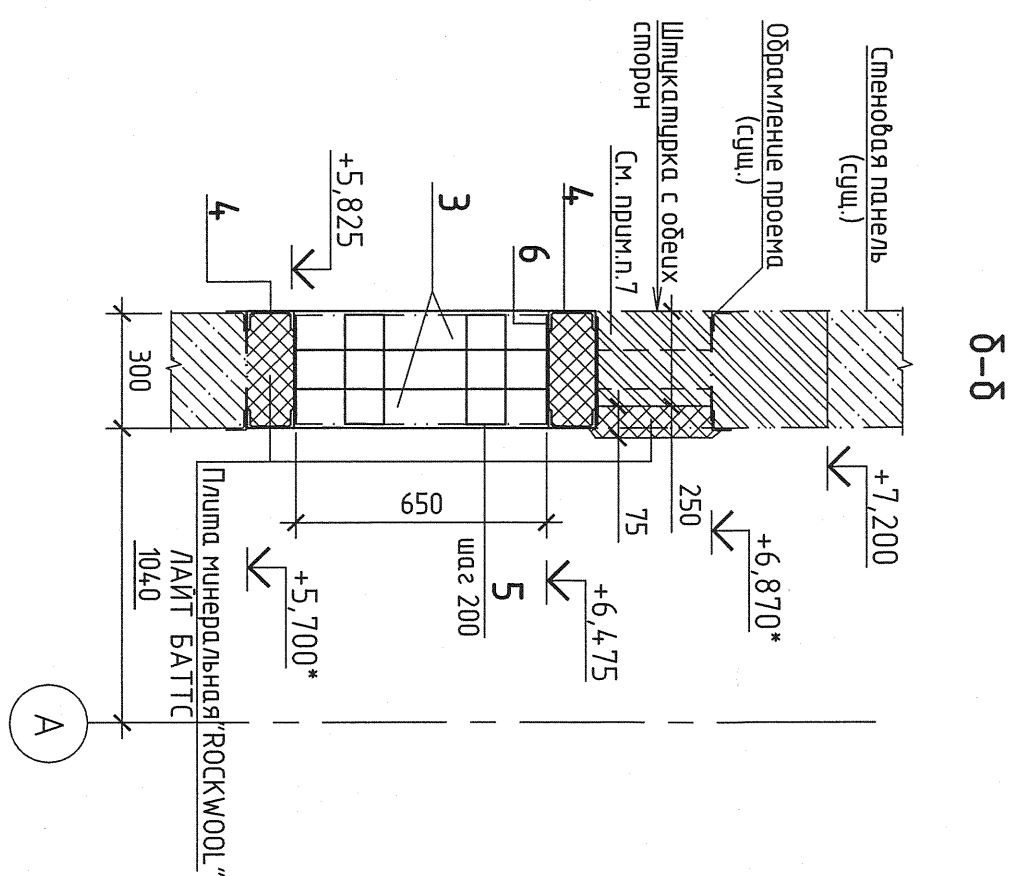
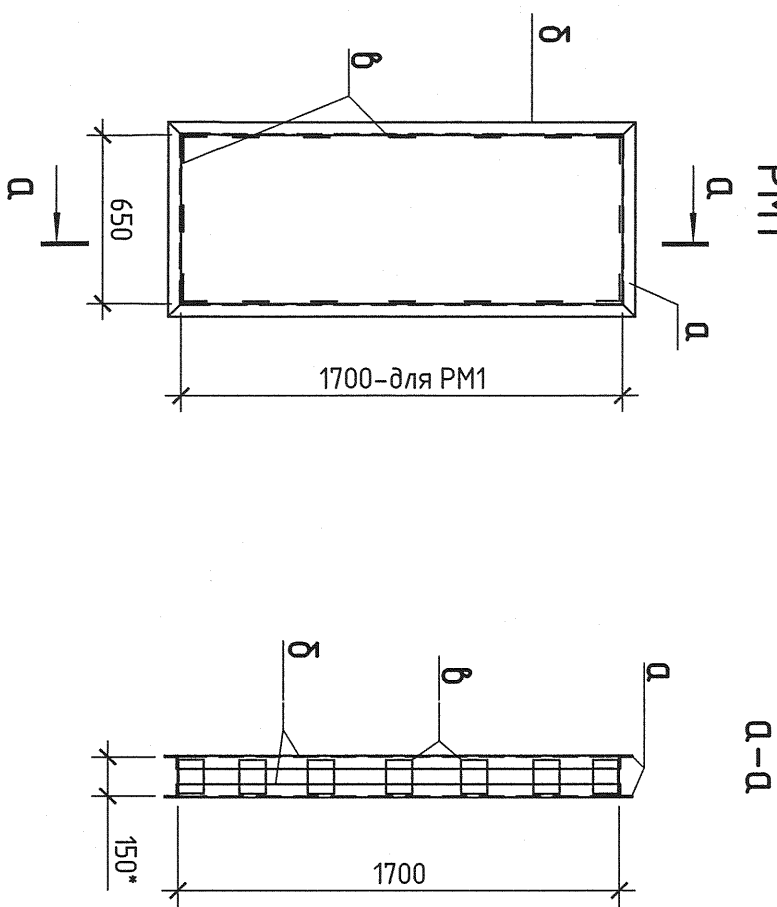


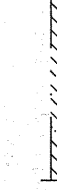
Иос.	Оборачивание	Хауленобание	Копи	Масса сб. кг.	Прочень
РМ1		Ромы РМ1	2	45,4	



Общие указания

- 1 Рабочая документация разработана на основании договора № СГК-1950 от 12.11.2012 и задания ЭТО НТЭС-3-036/2555 от в. в. 12.2013 на один лист.
 - 2 Рабочая документация выполнена в соответствии с требованиями к проектированию, выданным техническими условиями, предельными допусками технических регламентов, национальным стандартом, свободный приход и других документов, содержащих требования промышленной безопасности.
 - 3 За окончательную отметку 0.000 принят проект, чистого поля здания ВБД, что соответствует абсолютной отметке 133.50.
 - 4 Защиту строительных конструкций выполнили в соответствии с проектом 1950.12.038.А-30УР-102-РР-металлических конструкций, расположенных на открытом воздухе - С1.
 - 5 Стяжку делали электропродви 3-42А по ГОСТ 9467-75.
 - 6 После прохождения поквартирных проверок в тепле заделать по плану 1
 - 7 Сульфидный пром заложить кирпичной кладкой КР-Р-м250х120х65/НтФ/М20/1,4/50/ по ГОСТ 530 -2012 на растворе М75.
 - 8 Пояс выполнили после успешной опор ОП1 по черт. 1950.12.38А-30УН-1775-С.С.
 - 9 Сульфидные проемы в перекрытии заделать по детали А.
 - 10 Объяв деформация ссидирана 20х.
 - 11 При проверке работ органами, выданные на основании всех необходимых актов обследования скрытых работ в соответствии со СНП 3-03.1-87, СП.45.13330.2012 и СП.48.13330.2011.
 - 12 Работы следен производили в соответствии с проектом производственного работ (ППР), разработанным на основании данных рабочих чертежей с учетом предельных СП.45.13330.2012, (СНП) 3-03.01-87.
- Сметная документация разработана отделением комплексом.

№п.п.	Образование	Наименование	Кон	Масса ед. из.	Примеч
1	РМ	Рам РМ	2	4,6,4	
2					
3					
4					
5					
6					
7					
		Мембраны			
		Бетон М18.20, W6, F50	М ³	0,30	

Номер пометки	Тип пола	Схема пола или тип пола по серии	Данные элементов пола (наименование, толщина, основание и др.), мм	Площадь, м ²
1	2	3	4	5
Камера Выходов 1		1. Полимерное покрытие – Sikafloor 263 SL (цвет серый RAL 7032) – 2мм 2. Гидроизоляция Sikafloor 161 3. Стяжка выравненная из цементно-песчаного раствора М300 – 30мм 4. Монолитная ж.-б. плита(с/у) – 120мм	27,0	

[illegible]